

ALIMENTAÇÃO  
ESPECIALIZADA

# Guia de Produtos 2024



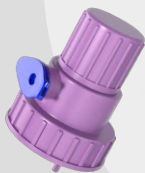
# A FÓRMULA QUE VOCÊ JÁ CONHECE AGORA COM MAIS **PRATICIDADE.**

🔴 Abriu. 🔵 Conectou. 🔴 Pendurou.

Assista o vídeo para entender como  
utilizar o Adaptador Nouriva®

[Clique aqui!](#)

**TROPIC RTH 1L  
COM ADAPTADOR  
NOURIVA®**



Uma **alimentação enteral**  
prática, simples e com ótimo  
custo-benefício

**O que mudou:** a embalagem, a forma de conectar e a  
facilidade para manusear.

**O que não mudou:** a fórmula que você já conhece e aprova.



PRODIET  
MEDICAL NUTRITION

NOURIVA®  
ENTERAL FEEDING DEVICES

# CONHEÇA O NOVO TROPIC RTH 1L.

Uma solução prática e inovadora  
para a alimentação enteral nos hospitais.

O lançamento Prodiét traz mais inovação!

Embalagens cartonadas com conexão direta para o equipo Enplus e adaptador **Nouriva® Connect**.

A novidade facilita a administração da dieta, permitindo que os profissionais de saúde tenham mais agilidade no processo.

- Pronto para pendurar.
- Reduz o desperdício de fórmulas líquidas.
- Facilita o manuseio por profissionais de saúde e cuidadores

## O melhor custo-benefício para a alimentação enteral.

Saiba mais sobre a maior novidade do mercado.  
Fale conosco!



PRODIÉT  
MEDICAL NUTRITION

NOURIVA®  
ENTERAL FEEDING DEVICES





# TROPHIC DOSE ÚNICA

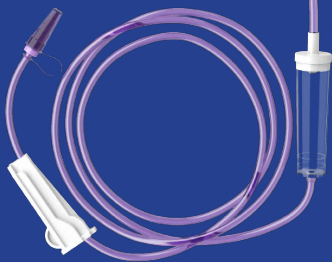
A dose única, de 250 ml, que veio para facilitar a vida de quem se alimenta por sonda. Com mais autonomia e praticidade no dia a dia.

MUITO MAIS MOBILIDADE  
PAR A A DIETA ENTERAL.

[Clique aqui e  
saiba mais sobre  
o Trophic Soya](#)



[Clique aqui e  
saiba mais sobre  
o Trophic 1.5](#)



**Conexão direta em equipo gravitacional e adaptador para conexão em equipos.**

**Conheça mais detalhes dos equipamentos Prodiet!**

**[Conheça o  
Equipo Gravitest](#)**

**[Conheça o Adaptador  
Dose Única Enplus](#)**

# SOMOS A MARCA DE QUEM CUIDA.

Temos uma longa trajetória no desenvolvimento de soluções para a saúde e o bem-estar de quem possui necessidades nutricionais específicas. Mas a nossa **paixão pela vida e o cuidado com o próximo** são propósitos que vão ainda mais longe.

**Estamos ao lado do Cuidador Familiar**, porque ele está diretamente envolvido com a qualidade de vida dos que necessitam de seus cuidados. É por isso que, quando a gente fala de cuidado, é preciso olhar para os dois lados.

**Porque para cuidar, também é preciso ser cuidado.**



Assista ao vídeo da campanha:

[conteudo.prodiét.com.br/cuidar-e-para-quem-ama](https://conteudo.prodiét.com.br/cuidar-e-para-quem-ama)

# ÍNDICE

## DIETAS PRONTAS PARA CONEXÃO

<u>Trophic 1.5 RTH 1L</u>	<u>09</u>
<u>Trophic Basic RTH 1L</u>	<u>11</u>
<u>Trophic 1.5 250ml</u>	<u>19</u>
<u>Trophic Soya 250ml</u>	<u>25</u>

## DESNUTRIÇÃO

<u>Trophic Basic</u>	<u>15</u>
<u>Trophic Basic</u>	<u>17</u>
<u>Trophic 1.5</u>	<u>19</u>
<u>Trophic EP</u>	<u>21</u>
<u>Trophic Fiber</u>	<u>23</u>
<u>Trophic Soya</u>	<u>25</u>
<u>Trophic Soya 1.5</u>	<u>27</u>
<u>EnergyZip</u>	<u>29</u>

## PEDIATRIA

<u>Trophic Infant</u>	<u>32</u>
-----------------------	-----------

## ENVELHECIMENTO

<u>EnergyZip Senior</u>	<u>35</u>
<u>Instanth NEO</u>	<u>37</u>
<u>ProteinPT Whey</u>	<u>38</u>
<u>Instanth Clear</u>	<u>66</u>

## BARIÁTRICA

<u>Bemmax</u>	<u>41</u>
<u>ProteinPT Whey</u>	<u>38</u>

## ONCOLOGIA

<u>Immax</u>	<u>44</u>
<u>ProteinPT</u>	<u>46</u>
<u>Trophic EP</u>	<u>21</u>
<u>EnergyZip</u>	<u>29</u>

## DIABETES

<u>DiamaxIG</u>	<u>50</u>
<u>DiamaxIN</u>	<u>52</u>
<u>Enterfiber Prebiotic</u>	<u>62</u>

## RENAL (DIÁLISE)

<u>HDmax</u>	<u>56</u>
--------------	-----------

## SITUAÇÃO GASTROINTESTINAL

<u>Peptimax</u>	<u>59</u>
<u>Enterfiber</u>	<u>61</u>
<u>Enterfiber Prebiotic</u>	<u>62</u>

## CIRURGIA

<u>CarboCH</u>	<u>64</u>
----------------	-----------

## DISFAGIA

<u>Instanth Clear</u>	<u>66</u>
-----------------------	-----------

## COMPLEMENTOS IDEAIS

<u>EnergyZip Suslac</u>	<u>68</u>
<u>ProteinPT</u>	<u>46</u>
<u>Enterfiber</u>	<u>61</u>
<u>CarboCH</u>	<u>64</u>

## ACESSÓRIOS

<u>Equipo Graviset</u>	<u>73</u>
<u>Adaptador Dose Única</u>	<u>75</u>
<u>Mobitube</u>	<u>76</u>
<u>Nouriva® Connect</u>	<u>77</u>
<u>1L Enplus</u>	

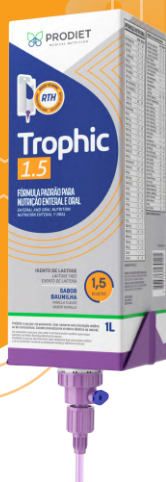
# DIETAS PRONTAS PARA CONEXÃO



Linha de produtos prontos  
para conexão direta para  
Equipo Enplus.

# TROPHIC 1.5

## RTH 1L



### SUGESTÃO DE CONSUMO

Necessidade elevada de calorias associada ou não à restrição hídrica para administração em equipos de conexão Enplus.

- Com adaptador Nouriva® Connect para conexão direta em equipos Enplus.
- Abriu, conectou, pendurou.
- Pronto para usar em bombas de infusão por até 24 horas.

[Clique aqui e saiba mais sobre o adaptador Nouriva® Connect.](#)



NÃO CONTÉM GLÚTEN E LACTOSE SEM ADIÇÃO DE SACAROSE

SABOR	APRESENTAÇÃO	DENSIDADE CALÓRICA	KCAL POR EMBALAGEM
Baunilha	1000 ml	1,5 kcal/ml	1500 kcal

### Distribuição Calórica



200 g/L



51 g/L



57 g/L

<b>CH</b>	100% Maltodextrina
<b>LIP</b>	67% Óleo de Canola 33% Óleo de Milho/Soja
<b>PT</b>	56% Caseinato de Cálcio 29% Proteína Isolada de Soja 15% Proteína Isolada do Soro do Leite

### Perfil Lipídico

ÁCIDOS GRAXOS

Saturados	5%
Monoinsaturados	16%
Poli-insaturados	11%

$\omega 6:\omega 3$  4,7:1

Fibra alimentar Isento

Volume médio para atender a 100% da IDR em vitaminas e minerais: 558 ml

Osmolaridade 416 mOsm/L H<sub>2</sub>O

Osmolalidade 555 mOsm/kg H<sub>2</sub>O



## Informação Nutricional

por 100 ml

Valor energético	150 kcal	Zinco	2 mg
Carboidratos	20 g	Cobre	127 mcg
<i>Açúcares totais</i>	1,4 g	Iodo	17 mcg
<i>Açúcares adicionados</i>	1,4 g	Selênio	14 mcg
Proteínas	5,7 g	Molibdênio	6 mcg
Gorduras totais	5,1 g	Cromo	4,2 mcg
<i>gorduras saturadas</i>	0,8 g	Manganês	0,31 mg
<i>gorduras trans</i>	0	<b>VITAMINAS</b>	
<i>gorduras monoinsaturadas</i>	2,6 g	Vitamina A	107 mcg
<i>gorduras poli-insaturadas</i>	1,8 g	Vitamina D	1,3 mcg
<i>ômega 3</i>	300 mg	Vitamina B1	0,17 mg
<i>ômega 6</i>	1,4 g	Vitamina B2	0,15 mg
<i>colesterol</i>	0	Niacina	2 mg
Fibra alimentar	0	Ácido Pantotênico	0,7 mg
<b>MINERAIS</b>		Vitamina B6	0,24 mg
Sódio	55 mg	Vitamina B12	0,3 mcg
Cálcio	115 mg	Vitamina C	28 mg
Ferro	1,3 mg	Vitamina E	3,3 mg
Potássio	255 mg	Biotina	4 mcg
Cloreto	198 mg	Ácido Fólico	38 mcg
Fósforo	88 mg	Colina	64 mg
Magnésio	31 mg	Vitamina K	17 mcg

# TROPHIC BASIC

## RTH 1L



### SUGESTÃO DE CONSUMO

Risco nutricional ou situações de nutrição enteral prolongada para administração em equipos de conexão Enplus.

- Com adaptador Nouriva Connect para conexão direta em equipos Enplus.
- Abriu, conectou, pendurou.
- Pronto para usar em bombas de infusão por até 24 horas.  
[Clique aqui e saiba mais sobre o adaptador Nouriva® Connect.](#)



**NÃO CONTÉM GLÚTEN E LACTOSE SEM ADIÇÃO DE SACAROSE**



**CONTÉM SUCRALOSE**

SABOR

Baunilha

APRESENTAÇÃO

1000 ml;

DENSIDADE CALÓRICA

1,2 kcal/ml

KCAL POR EMBALAGEM

1200kcal

### Distribuição Calórica

**CH**  
55%

160 g/L

CH 100% Maltodextrina

**LIP**  
30%

41 g/L

LIP 67% Óleo de Canola  
33% Óleo de Milho/Soja

**PT**  
15%

46 g/L

PT 55% Caseinato de Cálcio  
30% Proteína Isolada de Soja  
15% Proteína Isolada do Soro do Leite

### Perfil Lipídico

ÁCIDOS GRAXOS

Saturados	5%
Monoinsaturados	16%
Poli-insaturados	11%

$\omega 6:\omega 3$  4,7:1

Fibra alimentar Isento

Volume médio para atender a 100% da IDR em vitaminas e minerais: 700ml

Osmolaridade 328 mOsm/L H<sub>2</sub>O

Osmolalidade 411 mOsm/kg H<sub>2</sub>O

## Informação Nutricional

por 100 ml

Valor energético	120 kcal	Zinco	1,6 mg
Carboidratos	16 g	Cobre	102 mcg
<i>Açúcares totais</i>	1,4 g	Iodo	14 mcg
<i>Açúcares adicionados</i>	1,4 g	Selênio	11 mcg
Proteínas	4,6 g	Molibdênio	4,8 mcg
Gorduras totais	4,1 g	Cromo	3,4 mcg
<i>gorduras saturadas</i>	0,6 g	Manganês	0,25 mg
<i>gorduras trans</i>	0	<b>VITAMINAS</b>	
<i>gorduras monoinsaturadas</i>	2,1 g	Vitamina A	86 mcg
<i>gorduras poli-insaturadas</i>	1,4 g	Vitamina D	1 mcg
<i>ômega 3</i>	240 mg	Vitamina B1	0,14 mg
<i>ômega 6</i>	1,1 g	Vitamina B2	0,12 mg
<i>colesterol</i>	0	Niacina	1,6 mg
Fibra alimentar	0	Ácido Pantotênico	0,56 mg
<b>MINERAIS</b>		Vitamina B6	0,19 mg
Sódio	44 mg	Vitamina B12	0,24 mcg
Cálcio	92 mg	Vitamina C	22 mg
Ferro	1 mg	Vitamina E	2,6 mg
Potássio	204 mg	Biotina	3,2 mcg
Cloreto	158 mg	Ácido Fólico	30 mcg
Fósforo	70 mg	Colina	51 mg
Magnésio	25 mg	Vitamina K	14 mcg

# Outros produtos prontos para conexão:

[Clique aqui e  
saiba mais sobre  
o Trophic Soya](#)



[Clique aqui e  
saiba mais sobre  
o Trophic 1.5](#)

**Conexão direta em equipo  
gravitacional e adaptador  
para conexão em equipos.**

# DESNUTRIÇÃO

Linha de produtos para situação de nutrição enteral prolongada, risco nutricional, necessidade elevada de calorias e desnutrição.



# TROPHIC BASIC



## SUGESTÃO DE CONSUMO

Risco nutricional ou situações de nutrição enteral prolongada.

- Fórmula nutricionalmente completa
- Normocalórica
- Exclusivo mix de proteínas
- Baixo teor de gordura saturada



NÃO CONTÉM GLÚTEN E LACTOSE  
SEM ADIÇÃO DE SACAROSE

SABOR

Baunilha

APRESENTAÇÃO

1000 ml

DENSIDADE  
CALÓRICA

1,2 kcal/ml

KCAL POR  
EMBALAGEM

1200 kcal

### Distribuição Calórica

CH  
55%

160 g/L

LIP  
30%

41 g/L

PT  
15%

46 g/L

CH	100%	Maltodextrina
LIP	67%	Óleo de Canola
	33%	Óleo de Milho/Soja
PT	55%	Caseinato de Cálcio
	30%	Proteína Isolada de Soja
	15%	Proteína Isolada do Soro do Leite

### Perfil Lipídico

ÁCIDOS GRAXOS

Saturados	5%
Monoinsaturados	16%
Poli-insaturados	11%

$\omega 6:\omega 3$  4,7:1

Fibra alimentar Isento

Volume médio para atender a 100% da IDR em vitaminas e minerais: 700 ml

Osmolaridade 328 mOsm/L H<sub>2</sub>O

Osmolalidade 411 mOsm/kg H<sub>2</sub>O

## Informação Nutricional

por 100 ml

Valor energético	120 kcal	Zinco	1,6 mg
Carboidratos	16 g	Cobre	102 mcg
<i>Açúcares totais</i>	1,4 g	Iodo	14 mcg
<i>Açúcares adicionados</i>	1,4 g	Selênio	11 mcg
Proteínas	4,6 g	Molibdênio	4,8 mcg
Gorduras totais	4,1 g	Cromo	3,4 mcg
<i>gorduras saturadas</i>	0,6 g	Manganês	0,25 mg
<i>gorduras trans</i>	0	<b>VITAMINAS</b>	
<i>gorduras monoinsaturadas</i>	2,1 g	Vitamina A	86 mcg
<i>gorduras poli-insaturadas</i>	1,4 g	Vitamina D	1 mcg
<i>ômega 3</i>	240 mg	Vitamina B1	0,14 mg
<i>ômega 6</i>	1,1 g	Vitamina B2	0,12 mg
<i>colesterol</i>	0	Niacina	1,6 mg
Fibra alimentar	0	Ácido Pantotênico	0,56 mg
<b>MINERAIS</b>		Vitamina B6	0,19 mg
Sódio	44 mg	Vitamina B12	0,24 mcg
Cálcio	92 mg	Vitamina C	22 mg
Ferro	1 mg	Vitamina E	2,6 mg
Potássio	204 mg	Biotina	3,2 mcg
Cloreto	158 mg	Ácido Fólico	30 mcg
Fósforo	70 mg	Colina	51 mg
Magnésio	25 mg	Vitamina K	14 mcg

# TROPHIC BASIC

**SUGESTÃO DE CONSUMO**

Risco nutricional e situações de nutrição enteral prolongada.

- Fórmula nutricionalmente completa
- Exclusivo mix de proteínas
- Baixo teor de gordura saturada
- Veja como é fácil preparar a dose ideal de Trophic Basic

**CLIQUE AQUI**



**NÃO CONTÉM GLÚTEN E LACTOSE SEM ADIÇÃO DE SACAROSE**



**CONTÉM SUCRALOSE**

SABOR	APRESENTAÇÃO
Baunilha	400 g; 800 g; 2,07 kg

DENSIDADE CALÓRICA
1,0 a 1,5 kcal/ml

KCAL POR EMBALAGEM
400 g: 1740 kcal; 800 g: 3480 kcal; 2,07 Kg: 9004 kcal

## Distribuição Calórica

**CH**  
55%

60 g/100 g

**CH** 100% Maltodextrina

**LIP**  
30%

14 g/100 g

**LIP** 65% Óleo de Canola  
35% Óleo de Soja

**PT**  
15%

16 g/100 g

**PT** 57% Proteína Isolada de Soja  
27% Caseinato de Cálcio  
16% Proteína Isolada do Soro do Leite

**Preparo:** Acrescente o número de colheres medida à metade da água (temperatura ambiente) e mexa com uma colher até completa homogeneização. Complete com o volume de água restante.

**Rendimento aproximado:** 7 doses de 250 ml (400 g); 14 doses de 250 ml (800 g); 38 doses de 250 ml (2,07 Kg).

**Colher medida:** 7,8 g = 34 kcal

## Perfil Lipídico

ÁCIDOS GRAXOS

Saturados	4%
Monoinsaturados	13%
Poli-insaturados	11%

$\omega 6:\omega 3$  5,1:1

Fibra alimentar Isento

Volume médio para atender a 100% da IDR em vitaminas e minerais: 800ml

Osmolaridade 266 mOsm/L H<sub>2</sub>O

Osmolalidade 316 mOsm/kg H<sub>2</sub>O

### Diluição (preparo de 250 ml):

1,0 kcal/ml = 7 medidas + 200 ml água  
1,2 kcal/ml = 9 medidas + 190 ml água  
1,5 kcal/ml = 11 medidas + 175 ml água

## Informação Nutricional

por 100 g | por 100 ml

Valor energético	435kcal	100kcal	Zinco	5,1 mg	1,2 mg
Carboidratos	60 g	14 g	Cobre	435 mcg	100 mcg
<i>Açúcares totais</i>	3,7 g	1 g	Iodo	48 mcg	11 mcg
<i>Açúcares adicionados</i>	3,7 g	1 g	Selênio	45 mcg	10 mcg
Proteínas	16 g	3,7 g	Molibdênio	25 mcg	5,7 mcg
Gorduras totais	14 g	3,2 g	Cromo	18 mcg	4,1 mcg
<i>gorduras saturadas</i>	2 g	0,5 g	Manganês	0,97 mg	0,22 mg
<i>gorduras trans</i>	0	0	<b>VITAMINAS</b>		
<i>gorduras monoinsaturadas</i>	6,1 g	1,4 g	Vitamina A	290 mcg	67 mcg
<i>gorduras poli-insaturadas</i>	5,1 g	1,2 g	Vitamina D	4,5 mcg	1 mcg
<i>ômega 3</i>	820 mg	189 mg	Vitamina B1	0,4 mg	0,09 mg
<i>ômega 6</i>	4,2 g	1 g	Vitamina B2	0,5 mg	0,11 mg
<i>colesterol</i>	0	0	Niacina	5,7 mg	1,3 mg
Fibra alimentar	0	0	Ácido Pantotênico	2 mg	0,46 mg
<b>MINERAIS</b>			Vitamina B6	0,55 mg	0,13 mg
Sódio	265 mg	61 mg	Vitamina B12	1,3 mcg	0,3 mcg
Cálcio	275 mg	63 mg	Vitamina C	50 mg	11 mg
Ferro	5 mg	1,1 mg	Vitamina E	15 mg	3,4 mg
Potássio	770 mg	177 mg	Biotina	12 mcg	2,8 mcg
Cloreto	460 mg	106 mg	Ácido Fólico	100 mcg	23 mcg
Fósforo	312 mg	72 mg	Colina	210 mg	48 mg
Magnésio	95 mg	22 mg	Vitamina K	60 mcg	14 mcg

# TROPIC 1.5

## SUGESTÃO DE CONSUMO

Necessidade elevada de calorias associada ou não à restrição hídrica.

- Fórmula nutricionalmente completa
- Hipercalórica
- Exclusivo mix de proteínas



A refeição completa em dose única. Saiba mais sobre Tropic Dose Única aqui.



NÃO CONTÉM GLÚTEN E LACTOSE  
SEM ADIÇÃO DE SACAROSE

SABOR	APRESENTAÇÃO	DENSIDADE CALÓRICA	KCAL POR EMBALAGEM
Baunilha	250 ml e 1000 ml	1,5 kcal/ml	375 e 1500kcal

### Distribuição Calórica



200 g/L



51 g/L



57 g/L

CH	100%	Maltodextrina
LIP	67%	Óleo de Canola
	33%	Óleo de Milho/Soja
PT	56%	Caseinato de Cálcio
	29%	Proteína Isolada de Soja
	15%	Proteína Isolada do Soro do Leite

### Perfil Lipídico

ÁCIDOS GRAXOS

Saturados	5%
Monoinsaturados	16%
Poli-insaturados	11%

$\omega 6:\omega 3$  4,7:1

Fibra alimentar Isento

Volume médio para atender a 100% da IDR em vitaminas e minerais: 558 ml

Osmolaridade 416 mOsm/L H<sub>2</sub>O

Osmolalidade 555 mOsm/kg H<sub>2</sub>O



## Informação Nutricional

por 100 ml

Valor energético	150 kcal	Zinco	2 mg
Carboidratos	20 g	Cobre	127 mcg
<i>Açúcares totais</i>	1,4 g	Iodo	17 mcg
<i>Açúcares adicionados</i>	1,4 g	Selênio	14 mcg
Proteínas	5,7 g	Molibdênio	6 mcg
Gorduras totais	5,1 g	Cromo	4,2 mcg
<i>gorduras saturadas</i>	0,8 g	Manganês	0,31 mg
<i>gorduras trans</i>	0		
<i>gorduras monoinsaturadas</i>	2,6 g	<b>VITAMINAS</b>	
<i>gorduras poli-insaturadas</i>	1,8 g	Vitamina A	107 mcg
<i>ômega 3</i>	300 mg	Vitamina D	1,3 mcg
<i>ômega 6</i>	1,4 g	Vitamina B1	0,17 mg
<i>colesterol</i>	0	Vitamina B2	0,15 mg
Fibra alimentar	0	Niacina	2 mg
		Ácido Pantotênico	0,7 mg
		Vitamina B6	0,24 mg
<b>MINERAIS</b>		Vitamina B12	0,3 mcg
Sódio	55 mg	Vitamina C	28 mg
Cálcio	115 mg	Vitamina E	3,3 mg
Ferro	1,3 mg	Biotina	4 mcg
Potássio	255 mg	Ácido Fólico	38 mcg
Cloreto	198 mg	Colina	64 mg
Fósforo	88 mg		
Magnésio	31 mg	Vitamina K	17 mcg

# TROPHIC EP



## SUGESTÃO DE CONSUMO

Recuperação do estado nutricional para necessidade elevada de proteínas e calorias.

- Fórmula nutricionalmente completa
- Hipercalórica
- Elevado teor de proteína



NÃO CONTÉM GLÚTEN E LACTOSE  
SEM ADIÇÃO DE SACAROSE

SABOR	APRESENTAÇÃO	DENSIDADE CALÓRICA	KCAL POR EMBALAGEM
Baunilha	1000 ml	1,5 kcal/ml	1500 kcal

### Distribuição Calórica



<b>CH</b>	100%	Maltodextrina
<b>LIP</b>	70%	Óleo de Canola
	10%	Óleo de Milho/Soja
	20%	Triglicerídeos de Cadeia Média
<b>PT</b>	49%	Caseinato de Cálcio
	27%	Proteína Isolada de Soja
	24%	Proteína Isolada do Soro do Leite

### Perfil Lipídico

#### ÁCIDOS GRAXOS

Saturados	8%
Monoinsaturados	14%
Poli-insaturados	7%

$\omega 6:\omega 3$	4,0:1
Fibra alimentar	Isento

Volume médio para atender a 100% da IDR em vitaminas e minerais: 500 ml

Osmolaridade	426 mOsm/L H <sub>2</sub> O
Osmolalidade	572 mOsm/kg H <sub>2</sub> O

## Informação Nutricional

por 100 ml

Valor energético	150 kcal	Zinco	2,2 mg
Carboidratos	19 g	Cobre	113 mcg
<i>Açúcares totais</i>	0,9 g	Iodo	26 mcg
<i>Açúcares adicionados</i>	0,9 g	Selênio	14 mcg
Proteínas	6,9 g	Molibdênio	9 mcg
Gorduras totais	5 g	Cromo	9 mcg
<i>gorduras saturadas</i>	1,4 g	Manganês	0,33 mg
<i>gorduras trans</i>	0	<b>VITAMINAS</b>	
<i>gorduras monoinsaturadas</i>	2,4 g	Vitamina A	126 mcg
<i>gorduras poli-insaturadas</i>	1,1 g	Vitamina D	1,4 mcg
<i>ômega 3</i>	200 mg	Vitamina B1	0,16 mg
<i>ômega 6</i>	0,8 g	Vitamina B2	0,17 mg
<i>colesterol</i>	0	Niacina	2,1 mg
Fibra alimentar	0	Ácido Pantotênico	0,67 mg
<b>MINERAIS</b>		Vitamina B6	0,23 mg
Sódio	73 mg	Vitamina B12	0,32 mcg
Cálcio	121 mg	Vitamina C	30 mg
Ferro	1,5 mg	Vitamina E	4,1 mg
Potássio	257 mg	Biotina	4,6 mcg
Cloreto	162 mg	Ácido Fólico	40 mcg
Fósforo	105 mg	Colina	46 mg
Magnésio	34 mg	Vitamina K	16 mcg

# TROPHIC FIBER



## SUGESTÃO DE CONSUMO

Necessidade de regularização do trânsito intestinal e situações de nutrição enteral prolongada.

- Fórmula nutricionalmente completa
- Normocalórica
- Exclusivo mix de proteínas e de fibras



NÃO CONTÉM GLÚTEN E LACTOSE  
SEM ADIÇÃO DE SACAROSE

SABOR	APRESENTAÇÃO	DENSIDADE CALÓRICA	KCAL POR EMBALAGEM
Baunilha	1000 ml	1,2 kcal/ml	1200 kcal

### Distribuição Calórica



170 g/L



39 g/L



45 g/L

<b>CH</b>	100%	Maltodextrina
<b>LIP</b>	64%	Óleo de Canola
	36%	Óleo de Milho/Soja
<b>PT</b>	55%	Caseinato de Cálcio
	30%	Proteína Isolada de Soja
	15%	Proteína Isolada do Soro do Leite

### Perfil Lipídico

#### ÁCIDOS GRAXOS

Saturados	4%
Monoinsaturados	14%
Poli-insaturados	10%

$\omega 6:\omega 3$  5,5:1  
20 g/L

**Fibra alimentar** 50% FS e 50% FI  
Polidextrose e Polissacarídeo de Soja

Volume médio para atender a 100% da IDR em vitaminas e minerais: 630 ml

Osmolaridade	334 mOsm/L H <sub>2</sub> O
Osmolalidade	423 mOsm/kg H <sub>2</sub> O





# TROPHIC SOYA

## SUGESTÃO DE CONSUMO

Risco nutricional e situações de nutrição enteral prolongada.

- Fórmula nutricionalmente completa
- Normocalórica
- Baixo teor de gordura saturada



A refeição completa em dose única. Saiba mais sobre Trophic Dose Única aqui.



NÃO CONTÉM GLÚTEN E LACTOSE  
SEM ADIÇÃO DE SACAROSE

SABOR	APRESENTAÇÃO	DENSIDADE CALÓRICA	KCAL POR EMBALAGEM
Baunilha	250 ml e 1000 ml	1,2 kcal/ml	300 e 1200 kcal

### Distribuição Calórica



170 g/L



39 g/L



46 g/L

CH	100%	Maltodextrina
LIP	71%	Óleo de Canola
	29%	Óleo de Milho/Soja
PT	100%	Proteína Isolada de Soja

### Perfil Lipídico

ÁCIDOS GRAXOS

Saturados	3%
Monoinsaturados	16%
Poli-insaturados	11%

$\omega 6:\omega 3$	4:1
Fibra alimentar	Isento

Volume médio para atender a 100% da IDR em vitaminas e minerais: 480 ml

Osmolaridade	354 mOsm/L H <sub>2</sub> O
Osmolalidade	442 mOsm/kg H <sub>2</sub> O

## Informação Nutricional

por 100 ml

Valor energético	120 kcal	Zinco	1,9 mg
Carboidratos	17 g	Cobre	117 mcg
<i>Açúcares totais</i>	1 g	Iodo	24 mcg
<i>Açúcares adicionados</i>	1 g	Selênio	11 mcg
Proteínas	4,6 g	Molibdênio	24 mcg
Gorduras totais	3,9 g	Cromo	12 mcg
<i>gorduras saturadas</i>	0,4 g	Manganês	0,39 mg
<i>gorduras trans</i>	0		
<i>gorduras monoinsaturadas</i>	2,1 g	<b>VITAMINAS</b>	
<i>gorduras poli-insaturadas</i>	1,4 g	Vitamina A	102 mcg
<i>ômega 3</i>	300 mg	Vitamina D	2,4 mcg
<i>ômega 6</i>	1,2 g	Vitamina B1	0,23 mg
<i>colesterol</i>	0	Vitamina B2	0,26 mg
Fibra alimentar	0	Niacina	1,7 mg
		Ácido Pantotênico	0,56 mg
		Vitamina B6	0,36 mg
		Vitamina B12	0,52 mcg
		Vitamina C	16 mg
		Vitamina E	1,7 mg
		Biotina	6 mcg
		Ácido Fólico	36 mcg
		Colina	49 mg
		Vitamina K	13 mcg

### MINERAIS

Sódio	103 mg
Cálcio	101 mg
Ferro	2,7 mg
Potássio	232 mg
Cloreto	136 mg
Fósforo	128 mg
Magnésio	31 mg

Vitamina A	102 mcg
Vitamina D	2,4 mcg
Vitamina B1	0,23 mg
Vitamina B2	0,26 mg
Niacina	1,7 mg
Ácido Pantotênico	0,56 mg
Vitamina B6	0,36 mg
Vitamina B12	0,52 mcg
Vitamina C	16 mg
Vitamina E	1,7 mg
Biotina	6 mcg
Ácido Fólico	36 mcg
Colina	49 mg
Vitamina K	13 mcg

# TROPHIC SOYA 1.5



## SUGESTÃO DE CONSUMO

Necessidade elevada de calorias associada ou não à restrição hídrica.

- Fórmula nutricionalmente completa
- Hipercalórica
- 100% Proteína Isolada de Soja
- Baixo teor de gordura saturada



**NÃO CONTÉM GLÚTEN E LACTOSE SEM ADIÇÃO DE SACAROSE**

SABOR	APRESENTAÇÃO	DENSIDADE CALÓRICA	KCAL POR EMBALAGEM
Baunilha	1000 ml	1,5 kcal/ml	1500 kcal

### Distribuição Calórica



- CH** 100% Maltodextrina
- LIP** 73% Óleo de Canola  
27% Óleo de Milho/Soja
- PT** 100% Proteína Isolada de Soja

### Perfil Lipídico

#### ÁCIDOS GRAXOS

Saturados	5%
Monoinsaturados	16%
Poli-insaturados	11%

$\omega 6:\omega 3$	4,3:1
Fibra alimentar	Isento

Volume médio para atender a 100% da IDR em vitaminas e minerais: 453 ml

Osmolaridade	367 mOsm/L H <sub>2</sub> O
Osmolalidade	411 mOsm/kg H <sub>2</sub> O

## Informação Nutricional

por 100 ml

Valor energético	150 kcal	Zinco	2,2 mg
Carboidratos	21 g	Cobre	170 mcg
<i>Açúcares totais</i>	1,2 g	Iodo	18 mcg
<i>Açúcares adicionados</i>	1,2 g	Selênio	11 mcg
Proteínas	5 g	Molibdênio	25 mcg
Gorduras totais	5,7 g	Cromo	7,5 mcg
<i>gorduras saturadas</i>	0,8 g	Manganês	0,37 mg
<i>gorduras trans</i>	0		
<i>gorduras monoinsaturadas</i>	2,6 g	<b>VITAMINAS</b>	
<i>gorduras poli-insaturadas</i>	1,8 g	Vitamina A	136 mcg
<i>ômega 3</i>	300 mg	Vitamina D	2,5 mcg
<i>ômega 6</i>	1,3 g	Vitamina B1	0,15 mg
<i>colesterol</i>	0	Vitamina B2	0,3 mg
Fibra alimentar	0	Niacina	2,3 mg
		Ácido Pantotênico	0,72 mg
		Vitamina B6	0,33 mg
		Vitamina B12	0,45 mcg
		Vitamina C	20 mg
		Vitamina E	3 mg
		Biotina	5 mcg
		Ácido Fólico	40 mcg
		Colina	56 mg
		Vitamina K	24 mcg

### MINERAIS

Sódio 91 mg

Cálcio 104 mg

Ferro 2 mg

Potássio 300 mg

Cloreto 186 mg

Fósforo 102 mg

Magnésio 36 mg

# ENERGY ZIP



## SUGESTÃO DE CONSUMO

Necessidades elevadas de calorias, tais como: risco nutricional, desnutrição, oncologia, AIDS e lesão por pressão.

- Nutrição oral de alto teor calórico e proteico
- Enriquecida com vitaminas e minerais
- Essencial para a recuperação nutricional



NÃO CONTÉM GLÚTEN E LACTOSE

CONTÉM SACAROSE

SABOR	APRESENTAÇÃO	DENSIDADE CALÓRICA	KCAL POR EMBALAGEM
Baunilha, Chocolate e Morango	200 ml	1,5 kcal/ml	300 kcal

### Distribuição Calórica



200 g/L



51 g/L



57 g/L

CH	68%	Maltodextrina
	32%	Sacarose
LIP	66%	Óleo de Canola
	34%	Óleo de Milho/Soja
PT	55%	Caseinato de Cálcio
	29%	Proteína Isolada de Soja
	15%	Proteína Isolada do Soro do Leite

### Perfil Lipídico

#### ÁCIDOS GRAXOS

Saturados	4%
Monoinsaturados	16%
Poli-insaturados	10%

$\omega 6:\omega 3$  3,55:1

Fibra alimentar Isento

Osmolaridade 617 mOsm/L H<sub>2</sub>O

Osmolalidade 826 mOsm/kg H<sub>2</sub>O

## Informação Nutricional

por 100 ml

Valor energético	150 kcal	Zinco	2,2 mg
Carboidratos	20 g	Cobre	165 mcg
<i>Açúcares totais</i>	6,1 g	Iodo	25 mcg
<i>Açúcares adicionados</i>	6,1 g	Selênio	14 mcg
Proteínas	5,7 g	Molibdênio	7 mcg
Gorduras totais	5,1 g	Cromo	5 mcg
<i>gorduras saturadas</i>	0,7 g	Manganês	0,3 mg
<i>gorduras trans</i>	0	<b>VITAMINAS</b>	
<i>gorduras monoinsaturadas</i>	2,6 g	Vitamina A	110 mcg
<i>gorduras poli-insaturadas</i>	1,7 g	Vitamina D	1,3 mcg
<i>ômega 3</i>	300 mg	Vitamina B1	0,2 mg
<i>ômega 6</i>	1,3 g	Vitamina B2	0,17 mg
<i>colesterol</i>	0	Niacina	2 mg
Fibra alimentar	0	Ácido Pantotênico	0,8 mg
<b>MINERAIS</b>		Vitamina B6	0,24 mg
Sódio	142 mg	Vitamina B12	0,28 mcg
Cálcio	140 mg	Vitamina C	28 mg
Ferro	1,7 mg	Vitamina E	4,8 mg
Potássio	240 mg	Biotina	5 mcg
Cloreto	190 mg	Ácido Fólico	44 mcg
Fósforo	115 mg	Colina	50 mg
Magnésio	35 mg	Vitamina K	11 mcg

# PEDIATRIA

Trophic Infant  
nutrição completa  
para alimentação  
enteral ou via oral  
na pediatria.

# TROPHIC INFANT



## SUGESTÃO DE CONSUMO

Crianças com risco nutricional ou desnutridas, que necessitam de nutrição enteral prolongada.

- Fórmula nutricionalmente completa
- Exclusivo mix de proteínas de alto valor biológico
- Essencial para recuperação nutricional infantil



NÃO CONTÉM GLÚTEN



CONTÉM LACTOSE E SACAROSE

SABOR

Baunilha

APRESENTAÇÃO

400 g e 800 g

DENSIDADE CALÓRICA

1,0 a 1,5 kcal/ml

KCAL POR EMBALAGEM

1816 e 3632 kcal

### Distribuição Calórica

**CH**  
53%

57 g/100 g

**LIP**  
35%

18 g/100 g

**PT**  
12%

14 g/100 g

**CH** 27% Maltodextrina  
37% Sacarose  
36% Amido de Milho

**LIP** 60% Óleo de Canola  
27% Óleo de Soja  
13% Triglicerídeos de Cadeia Média

**PT** 59% Caseinato de Cálcio  
30% Proteína Isolada do Soro do Leite  
11% Proteína Concentrada do Leite

**Preparo:** Acrescente o número de colheres medida à metade da água (temperatura ambiente) e mexa com uma colher até completa homogeneização. Complete com o volume de água restante. **Rendimento aproximado:** 9 doses de 200 ml (Lata 400 g); 18 doses de 200 ml (Lata 800 g). **Colher medida:** 7,3 g = 33 kcal

### Perfil Lipídico

ÁCIDOS GRAXOS

Saturados 7%

Monoinsaturados 15%

Poli-insaturados 11%

$\omega 6:\omega 3$  4,67:1

Fibra alimentar Isento

Volume médio para atender a 100% da IDR em vitaminas e minerais: 545 ml

Osmolaridade 407 mOsm/L H<sub>2</sub>O

Osmolalidade 485 mOsm/kg H<sub>2</sub>O

### Diluição (preparo de 200 ml):

1,0 kcal/ml = 6 medidas + 170 ml água  
1,2 kcal/ml = 7 medidas + 160 ml água  
1,5 kcal/ml = 9 medidas + 150 ml água



## Informação Nutricional

por 100 g | por 100 ml

Valor energético	454kcal	100kcal	Zinco	4,5 mg	0,99 mg
Carboidratos	57 g	13 g	Cobre	467 mcg	103 mcg
<i>Açúcares totais</i>	16 g	3,5 g	Iodo	36 mcg	7,9 mcg
<i>Açúcares adicionados</i>	16 g	3,5 g	Selênio	16 mcg	3,5 mcg
Proteínas	14 g	3,1 g	Molibdênio	28 mcg	6,2 mcg
Gorduras totais	18 g	3,9 g	Cromo	21 mcg	4,6 mcg
<i>gorduras saturadas</i>	3,7 g	0,8 g	Manganês	0,45 mg	0,1 mg
<i>gorduras trans</i>	0	0	<b>VITAMINAS</b>		
<i>gorduras monoinsaturadas</i>	7,6 g	1,7 g	Vitamina A	273 mcg	60 mcg
<i>gorduras poli-insaturadas</i>	6 g	1,3 g	Vitamina D	6,5 mcg	1,4 mcg
<i>ômega 3</i>	900 mg	200 mg	Vitamina B1	0,90 mg	0,20 mg
<i>ômega 6</i>	4,2 g	0,9 g	Vitamina B2	0,9 mg	0,2 mg
<i>colesterol</i>	0	0	Niacina	4 mg	0,88 mg
Fibra alimentar	0	0	Ácido Pantotênico	2,5 mg	0,55 mg
<b>MINERAIS</b>			Vitamina B6	0,79 mg	0,17 mg
Sódio	300 mg	66 mg	Vitamina B12	1,4 mcg	0,31 mcg
Cálcio	448 mg	99 mg	Vitamina C	52 mg	11 mg
Ferro	5,8 mg	1,3 mg	Vitamina E	7,2 mg	1,6 mg
Potássio	571 mg	126 mg	Biotina	36 mcg	7,9 mcg
Cloreto	428 mg	94 mg	Ácido Fólico	100 mcg	22 mcg
Fósforo	392 mg	86 mg	Colina	120 mg	26 mg
Magnésio	45 mg	9,9 mg	Vitamina K	22 mcg	4,8 mcg

# ENVELHECIMENTO

Linha de produtos  
para acompanhar o  
envelhecimento.

# ENERGYZIP SENIOR



## SUGESTÃO DE CONSUMO

Para acompanhar uma rotina saudável do público 50+.

- 25% de proteínas por porção
- 25 vitaminas e minerais + fibras prebióticas
- Rico em Vitaminas B6, B12, D e Cálcio



**NÃO CONTÉM GLÚTEN  
SEM ADIÇÃO DE SACAROSE**



**CONTÉM LACTOSE**

SABOR

Neutro

APRESENTAÇÃO

370g e 740g

KCAL POR  
EMBALAGEM

1493 kcal e 2987 kcal

### Distribuição Calórica



43 g/100 g



13 g/100 g



25 g/100 g

**CH** 100% Maltodextrina

**PT** 51% Caseinato de Cálcio  
49% Leite em pó integral

### Perfil Lipídico\*

ÁCIDOS GRAXOS

Saturados

19%

Fibra  
alimentar

4,4 g por porção  
Polidextrose e  
Frutooligossacarídeo

Mais informações no site:  
[prodiet.com.br](http://prodiet.com.br)

(\* Lipídios provenientes do leite)

Produto Isento de Registro de acordo com a Resolução - RDC n° 27/2010

## Informação Nutricional

Porção de 55 g

Valor energético	222 kcal	Iodo	50 mcg
Carboidratos	24 g	Selênio	25 mcg
<i>Açúcares totais</i>	11 g	Molibdênio	16 mcg
<i>Açúcares adicionados</i>	11 g	Cromo	12 mcg
Proteínas	14 g	Manganês	0,44 mg
Gorduras totais	7,4 g	<b>VITAMINAS</b>	
<i>Gorduras saturadas</i>	4,6 g	Vitamina A	187 mcg
<i>gorduras trans</i>	0	Vitamina D	14 mcg
<i>gorduras monoinsaturadas</i>	2g	Vitamina B1	0,51 mg
<i>gorduras poli-insaturadas</i>	0,2 g	Vitamina B2	0,55 mg
<i>colesterol</i>	0 mg	Niacina	3,2 mg
Fibra alimentar	4,4 g	Ácido Pantotênico	2,1 mg
<b>MINERAIS</b>		Vitamina B6	0,72 mg
Sódio <sup>a</sup>	107 mg	Vitamina B12	1,7 mcg
Cálcio	490 mg	Vitamina C	21 mg
Ferro	3 mg	Vitamina E	6,1 mg
Fósforo	269 mg	Biotina	17 mcg
Magnésio	46 mg	Ácido Fólico	86 mcg
Zinco	2,8 mg	Vitamina K	17 mcg
Cobre	300 mcg		

<sup>a</sup> conteúdo próprio dos ingredientes



**NÃO CONTÉM GLÚTEN E LACTOSE  
SEM ADIÇÃO DE SACAROSE**

**SABOR**  
**Sem sabor**

**APRESENTAÇÃO**  
**sachê de 13,75 g**  
**display com 37 sachês**

**Um sachê (13,75 g) de Instanth NEO contém:**

Ácido cáprico	3,7 g
Ácido caprílico	4,9 g
Fosfolipídeos	71 mg
DHA	45 mg

**Preparo:** Cada sachê pode ser diluído em 20 ml de água ou adicionado a sucos, iogurtes, leite e sopas.

Recomenda-se o consumo mínimo de 2 sachês e máximo 4 ao dia. Sugerimos que inicie o consumo de Instanth NEO com 1 sachê ao dia e aumente após uma semana para 2 sachês e assim sucessivamente até a dose de uso desejada. Após este período de adaptação (entre 2 a 4 semanas) consuma os sachês preferencialmente juntos.

Mais informações sobre o período de adaptação no site: [instanthneo.com.br](http://instanthneo.com.br)

ENVELHECIMENTO

# INSTANTH NEO

SUGESTÃO DE CONSUMO

**Necessidade de suplementação de TCM isolado, vitaminas e minerais.**

- Contém fosfatidilserina.
- Fonte de ômega 3 e de zinco.
- Rico em vitaminas do complexo B, (B6, B12 e ácido fólico), vitaminas C, D e E, além de selênio e magnésio.
- Sem sabor, pode ser adicionado em receitas doces ou salgadas.

# PROTEINPT WHEY



## SUGESTÃO DE CONSUMO

Necessidade elevada de proteínas.

- Suplemento com 100% Whey Protein Isolado
- Recupera e mantém a massa e força muscular



**NÃO CONTÉM GLÚTEN E SUCRALOSE  
SEM ADIÇÃO DE SACAROSE**



**CONTÉM LACTOSE**

### SABOR

Sem sabor

### APRESENTAÇÃO

Lata de 300 g ou Sachê de 15 g  
Display com 10 sachês

### KCAL POR EMBALAGEM

55 kcal (sachê de 15 g) e  
1100 kcal (lata de 300 g)

**PT** 100% Proteína Isolada  
do Soro do Leite

**Preparo:** ProteinPT Whey é sem sabor e pode ser adicionado a preparações diversas, doces ou salgadas. Misture o sachê em água, sucos, iogurtes ou sopas, conforme preferência.

**Medida:** Sachê: 1 unidade de 15 g fornece 13 g de proteína. Lata: 2 colheres de sopa fornecem 13 g de proteína.

Mais informações no site:  
[prodiet.com.br](http://prodiet.com.br)

## Outros produtos indicados para envelhecimento:



CONHEÇA MAIS

# BARIÁTRICA

Linha de suplementos  
para auxiliar na  
recuperação após a  
cirurgia bariátrica.



# BEMMAX



## SUGESTÃO DE CONSUMO

Ideal para pacientes com necessidade elevada de proteínas para manutenção ou ganho de massa e força muscular

- Com Whey Protein
- 26 vitaminas e minerais
- Rico em vitaminas B12, C e Selênio



**NÃO CONTÉM GLÚTEN  
SEM ADIÇÃO DE SACAROSE**

**CONTÉM LACTOSE**

SABOR

Neutro

APRESENTAÇÃO

350 g

KCAL POR  
EMBALAGEM

1346 kcal

### Distribuição Calórica



27 g/100 g



9 g/100 g



50 g/100 g

**Diluição (volume final 200 ml):** 7 colheres de sopa + 160 ml de água

**Preparação:** Dissolva o produto em água ou outros alimentos que preferir como suco, iogurte, leite ou sopas até total homogeneização.

**Rendimento:** cerca de 6 doses de 200 ml

Uma porção (52 g) de Bemmax contém:

Proteínas	25 g
Fibras	3,2 g
Vitamina B12	2,3 mcg
Vitamina C	30 mg
Vitamina D	5,2 mcg
Cálcio	270 mg
Zinco	3,2 mg
Selênio	26 mcg

Mais informações no site:  
[prodiyet.com.br](http://prodiyet.com.br)

## Outros produtos indicados para **bariátrica**:



CONHEÇA MAIS

# ONCOLOGIA

Linha de suplementos para pacientes em tratamento oncológico com risco ou em desenvolvimento de sarcopenia.



SUGESTÃO DE CONSUMO

Ideal para necessidade elevada de proteínas, com alteração no apetite e paladar, tal como: pessoas em tratamento oncológico.

- Fórmula especializada para recuperação nutricional
- Acrescida de Pro3+: zinco, L-leucina e proteínas
- Com fibras prebióticas



NÃO CONTÉM GLÚTEN  
SEM ADIÇÃO DE SACAROSE



CONTÉM LACTOSE

SABOR  
Sem Sabor

APRESENTAÇÃO  
350 g e  
700 g

DENSIDADE  
CALÓRICA  
1,0 kcal/ml

KCAL POR  
EMBALAGEM  
1376 kcal e  
2751 kcal

Distribuição Calórica

CH  
54%

50 g/100 g

LIP  
21%

9 g/100 g

PT  
25%

25 g/100 g

CH 100% Maltodextrina  
LIP 76% Óleo de Canola  
17% Óleo de Soja  
7% Triglicerídeos de Cadeia Média  
PT 61% Proteína Isolada do Soro do Leite  
22% Proteína Concentrada do Leite  
17% L-leucina

Perfil Lipídico

ÁCIDOS GRAXOS

Saturados 4%  
Monoinsaturados 13%  
Poli-insaturados 4%

$\omega 6:\omega 3$  5,1:1

Fibra 1,5 g/100 ml  
alimentar 100% Frutooligossacarídeo

Osmolaridade 358 mOsm/L H<sub>2</sub>O

Osmolalidade 445 mOsm/kg H<sub>2</sub>O

Diluição (volume final 200 ml): 6 colheres medida + 170 ml de água

Preparação: Dissolva o produto em metade da água, mexa com uma colher até a completa diluição e adicione o restante de água. Pode ser adicionado em receitas doces ou salgadas.

Rendimento aproximado: 7 doses de 200 ml

Colher medida: 8,6 g = 35 kcal

Saiba mais sobre o  
Estudo com o Immax:

[CLIQUE AQUI](#)

## Informação Nutricional

por 100 g

por 100 ml

Valor energético	393 kcal	100 kcal
Carboidratos	50 g	13 g
Açúcares totais	4,1g	1g
Açúcares adicionados	4,1 g	1g
Proteínas	25 g	6,4 g
Leucina	6,5 g	1,7 g
Gorduras totais	9 g	2,3 g
gorduras saturadas	1,6 g	0,4 g
gorduras trans	0	0
gorduras monoinsaturadas	5,5 g	1,4 g
gorduras poli-insaturadas	1,8 g	0,5 g
ômega 3	270 mg	69 mg
ômega 6	1,4 g	0,4 g
colesterol	0	0
Fibra alimentar	6 g	1,5 g
<b>MINERAIS</b>		
Sódio	259 mg	66 mg
Cálcio	330 mg	84 mg
Ferro	3,4 mg	0,87 mg
Potássio	750 mg	192 mg
Cloreto	426 mg	109 mg
Fósforo	229 mg	58 mg
Magnésio	95 mg	24 mg

Zinco	6,1 mg	1,6 mg
Cobre	340 mcg	87 mcg
Iodo	46 mcg	12 mcg
Selênio	25 mcg	6,4 mcg
Molibdênio	14 mcg	3,4 mcg
Cromo	9 mcg	2,3 mcg
Manganês	0,87 mg	0,22 mg

### VITAMINAS

Vitamina A	280 mcg	71 mcg
Vitamina D	4,5 mcg	1,1 mcg
Vitamina B1	0,46 mg	0,12 mg
Vitamina B2	0,55 mg	0,14 mg
Niacina	5,5 mg	1,4 mg
Ácido Pantotênico	2,5 mg	0,64 mg
Vitamina B6	0,65 mg	0,17 mg
Vitamina B12	1,4 mcg	0,36 mcg
Vitamina C	65 mg	17 mg
Vitamina E	5 mg	1,3 mg
Biotina	16 mcg	4,1 mcg
Ácido Fólico	160 mcg	41 mcg
Colina	125 mg	32 mg
Vitamina K	40 mcg	10 mcg

# PROTEINPT



## SUGESTÃO DE CONSUMO

Necessidade elevada de proteínas.

- Suplemento alimentar de proteína de alto valor biológico



NÃO CONTÉM GLÚTEN  
SEM ADIÇÃO DE SACAROSE

CONTÉM LACTOSE

SABOR  
Sem sabor

APRESENTAÇÃO  
240 g

KCAL POR  
EMBALAGEM  
900 kcal

PT 100% Caseinato de Cálcio

Mais informações no site:  
[prodiет.com.br](http://prodiет.com.br)

**Preparo:** Misture com água (temperatura ambiente) até completa homogeneização. Pode ser usado em preparações variadas.

**Medida:** 2 colheres de sopa (aprox. 20 g) proporciona 18 g de proteína e 75 kcal.

## Outros produtos indicados para oncologia:



CONHEÇA MAIS

## Outros produtos indicados para oncologia:



CONHEÇA MAIS



# DIABETES

Linha de suplementos  
com baixo índice glicêmico.

# DIAMaxIG



## SUGESTÃO DE CONSUMO

Controle da glicemia com sabor e praticidade no dia a dia.

- Baixo índice glicêmico comprovado por pesquisa clínica\*
- Fonte de fibras
- Sem adição de sacarose



NÃO CONTÉM GLÚTEN E LACTOSE SEM ADIÇÃO DE SACAROSE



CONTÉM SUCRALOSE

SABOR

Baunilha

APRESENTAÇÃO

200 ml e 1000 ml

DENSIDADE CALÓRICA

1,0 kcal/ml

KCAL POR EMBALAGEM

200 e 1000 kcal

### Distribuição Calórica



100 g/L



47 g/L



44 g/L

**CH** 80% Maltodextrina de Tapioca  
20% Isomaltulose

**LIP** 50% Óleo de Girassol de Alto Teor Oleico  
40% Óleo de Canola  
10% Óleo de Milho/Soja

**PT** 47% Caseinato de Cálcio  
53% Proteína Isolada de Soja  
Acréscido de L-carnitina

### Perfil Lipídico

ÁCIDOS GRAXOS

Saturados 5%

Monoinsaturados 25%

Poli-insaturados 9%

$\omega 6:\omega 3$  5,6:1

Fibra alimentar 65% FS e 35% FI  
Polidextrose e Polissacarídeo de Soja

Volume médio para atender a 100% da IDR em vitaminas e minerais: 746 ml

Osmolaridade 280 mOsm/L H<sub>2</sub>O

Osmolalidade 348 mOsm/kg H<sub>2</sub>O

\*Confira a pesquisa clínica com DiamaxIG aqui:

[CLIQUE AQUI](#)

## Informação Nutricional

por 100 ml

Valor energético	100 kcal	Cobre	115 mcg
Carboidratos	10 g	Iodo	15 mcg
Açúcares totais	0,2 g	Selênio	10 mcg
Açúcares adicionados	0,2 g	Molibdênio	8 mcg
Proteínas	4,4 g	Cromo	3 mcg
Gorduras totais	4,7 g	Manganês	0,21 mg
<i>gorduras saturadas</i>	0,5 g	<b>VITAMINAS</b>	
<i>gorduras trans</i>	0	Vitamina A	89 mcg
<i>gorduras monoinsaturadas</i>	2,8 g	Vitamina D	1 mcg
<i>gorduras poli-insaturadas</i>	1 g	Vitamina B1	0,1 mg
<i>ômega 3</i>	140 mg	Vitamina B2	0,12 mg
<i>ômega 6</i>	0,8 g	Niacina	1,5 mg
<i>colesterol</i>	0	Ácido Pantotênico	0,65 mg
Fibra alimentar	1,5 g	Vitamina B6	0,19 mg
<b>MINERAIS</b>		Vitamina B12	0,14 mcg
Sódio	67 mg	Vitamina C	7 mg
Cálcio	55 mg	Vitamina E	4,2 mg
Ferro	1,1 mg	Biotina	3,4 mcg
Potássio	136 mg	Ácido Fólico	26 mcg
Cloreto	135 mg	Vitamina K	17 mcg
Fósforo	71 mg	Colina	35 mg
Magnésio	25 mg	L-carnitina	46 mg
Zinco	1,4 mg		

# DIAMaxIN



## SUGESTÃO DE CONSUMO

Suplemento alimentar em pó para controle das variações de glicemia.

- Contém 25% de proteínas
- Adição de ômega 3 e fibras solúveis
- Carboidrato de lenta absorção para maior sensação de saciedade



NÃO CONTÉM GLÚTEN E LACTOSE SEM ADIÇÃO DE SACAROSE

CONTÉM SUCRALOSE

SABOR	APRESENTAÇÃO	KCAL POR EMBALAGEM
Baunilha	370 g e 740 g	1614 e 3228 kcal

### Distribuição Calórica

CH  
40%

42 g/100g

LIP  
35%

17 g/100g

PT  
25%

27 g/100g

CH	80% Maltodextrina 20% Isomaltulose
LIP	48% Óleo de Canola 52% Óleo de Soja
PT	37% Caseinato de Cálcio 63% Proteína Isolada de Soja

### Perfil Lipídico

ÁCIDOS GRAXOS

Saturados	5%
Monoinsaturados	14%
Poli-insaturados	15%

Fibra alimentar	30% e 70% Frutooligossacarídeo e Polidextrose
-----------------	--

## Informação Nutricional

por 55g

Valor energético	239 kcal	Zinco	2,6 mg
Carboidratos	23 g	Selênio	10 mcg
<i>Açúcares totais</i>	1 g	Cromo	14 mcg
<i>Açúcares adicionados</i>	1 g	<b>VITAMINAS</b>	
Proteínas	15 g	Vitamina A	169 mcg
Gorduras totais	9,4 g	Vitamina D	4,2 mcg
<i>gorduras saturadas</i>	1,3 g	Vitamina B1	0,55 mg
<i>gorduras trans</i>	0	Vitamina B6	0,46 mg
<i>gorduras monoinsaturadas</i>	3,7 g	Vitamina B12	0,3 mcg
<i>gorduras poli-insaturadas</i>	4,1 g	Vitamina C	24 mg
<i>ômega 3</i>	605 mg	Vitamina E	4,2 mg
<i>ômega 6</i>	3,2 g	Biotina	5,5 mcg
<i>colesterol</i>	0	Ácido Fólico	72 mcg
Fibra alimentar	3,1 g		
<b>MINERAIS</b>			
Sódio	126 mg		
Cálcio	257 mg		
Ferro	3,5 mg		
Fósforo	188 mg		
Magnésio	51 mg		

## Outros produtos indicados para **diabetes**:



**CONHEÇA MAIS**

# RENAL (DIÁLISE)

Linha de suplementos para uso oral ou enteral para pacientes em tratamento dialítico.

# HDMax



## SUGESTÃO DE CONSUMO

Recuperação nutricional de pacientes em processo dialítico.

- Repõe perdas nutricionais em processos dialíticos
- Restrito em P, K e Mg



NÃO CONTÉM GLÚTEN E LACTOSE SEM ADIÇÃO DE SACAROSE



CONTÉM SUCRALOSE

SABOR

Baunilha

APRESENTAÇÃO

200 ml

DENSIDADE CALÓRICA

1,5 kcal/ml

KCAL POR EMBALAGEM

300 kcal

### Distribuição Calórica



200 g/L



46 g/L



67 g/L

<b>CH</b>	100%	Maltodextrina
<b>LIP</b>	60%	Óleo de Canola
	20%	Óleo de Milho/Soja
	20%	Triglicerídeos de Cadeia Média
<b>PT</b>	50%	Caseinato de Cálcio
	50%	Proteína Isolada de Soja

### Perfil Lipídico

ÁCIDOS GRAXOS

Saturados	7%
Monoinsaturados	11%
Poli-insaturados	7%

$\omega 6:\omega 3$	4,2:1
	20 g/L
Fibra alimentar	65% FS e 35% FI
	Frutooligossacarídeo e Polissacarídeo de Soja

Volume médio para atender a 100% da IDR em vitaminas e minerais: 515 ml

Osmolaridade	391 mOsm/L H <sub>2</sub> O
Osmolalidade	521 mOsm/kg H <sub>2</sub> O



## Informação Nutricional

por 100 ml

Valor energético	150 kcal	Zinco	1,5 mg
Carboidratos	20 g	Cobre	120 mcg
<i>Açúcares totais</i>	1,1 g	Iodo	22 mcg
<i>Açúcares adicionados</i>	1,1 g	Selênio	12 mcg
Proteínas	6,7 g	Molibdênio	14 mcg
Gorduras totais	4,6 g	Cromo	7 mcg
<i>gorduras saturadas</i>	1,1 g	Manganês	0,32 mg
<i>gorduras trans</i>	0	<b>VITAMINAS</b>	
<i>gorduras monoinsaturadas</i>	1,8 g	Vitamina A	21 mcg
<i>gorduras poli-insaturadas</i>	1,2 g	Vitamina D	1,8 mcg
<i>ômega 3</i>	240 mg	Vitamina B1	0,2 mg
<i>ômega 6</i>	1 g	Vitamina B2	0,4 mg
<i>colesterol</i>	0	Niacina	3,4 mg
Fibra alimentar	2 g	Ácido Pantotênico	1 mg
<b>MINERAIS</b>		Vitamina B6	0,35 mg
Sódio	115 mg	Vitamina B12	0,55 mcg
Cálcio	81 mg	Vitamina C	7 mg
Ferro	1,2 mg	Vitamina E	5,3 mg
Potássio	60 mg	Biotina	8,4 mcg
Cloreto	75 mg	Ácido Fólico	51 mcg
Fósforo	80 mg	Colina	60 mg
Magnésio	12 mg	Vitamina K	13 mcg



# SITUAÇÃO GASTROINTESTINAL

Linha de produtos nutricionais  
para cuidado gastrointestinal.

# PEPTIMAX



## SUGESTÃO DE CONSUMO

Distúrbios e sintomas digestivos e absortivos.

- Fórmula de rápida absorção
- Combinação de L-Glutamina, Proteína Hidrolisada do Soro do Leite e TCM



NÃO CONTÉM GLÚTEN  
SEM ADIÇÃO DE SACAROSE



CONTÉM SUCRALOSE E LACTOSE

SABOR	APRESENTAÇÃO	DENSIDADE CALÓRICA	KCAL POR EMBALAGEM
Baunilha	400 g	1,0 kcal/ml	1624 kcal

### Distribuição Calórica

CH  
62%

63 g/100 g

LIP  
20%

10 g/100 g

PT  
18%

18 g/100 g

CH	100%	Maltodextrina
LIP	53%	Óleo de Soja
	47%	Triglicérides de Cadeia Média
PT	100%	Proteína Hidrolisada do Soro do Leite Acrescido de L-Glutamina

### Perfil Lipídico

ÁCIDOS GRAXOS

Saturados	10%
Monoinsaturados	3%
Poli-insaturados	7%

$\omega 6:\omega 3$  9,3:1

Fibra alimentar Isento

Volume médio para atender a 100% da IDR em vitaminas e minerais: 855 ml

Osmolaridade 326 mOsm/L H<sub>2</sub>O

Osmolalidade 398 mOsm/kg H<sub>2</sub>O

L-Glutamina 12 g/L

Diluição (preparo de 250 ml):

1,0 kcal/ml = 7 medidas + 200 ml água

## Informação Nutricional

por 100 g

por 100 ml

Valor energético	406 kcal	100 kcal
Carboidratos	63 g	15 g
<i>Açúcares totais</i>	4,5 g	1,1 g
<i>Açúcares adicionados</i>	4,5 g	1,1 g
Proteínas	18 g	4,3 g
<i>L-glutamina</i>	5 g	1,2 g
Gorduras totais	10 g	2,5 g
<i>gorduras saturadas</i>	4,6 g	1,1 g
<i>gorduras trans</i>	0	0
<i>gorduras monoinsaturadas</i>	1,3 g	0,3 g
<i>gorduras poli-insaturadas</i>	3 g	0,7 g
<i>ômega 3</i>	230 mg	57 mg
<i>ômega 6</i>	2,2 g	0,5 g
<i>colesterol</i>	0	0
Fibra alimentar	0	0
<b>MINERAIS</b>		
Sódio	275 mg	68 mg
Cálcio	211 mg	52 mg
Ferro	3,1 mg	0,77 mg
Potássio	836 mg	206 mg
Cloreto	439 mg	108 mg
Fósforo	294 mg	72 mg
Magnésio	95 mg	23 mg

Zinco	6,1 mg	1,5 mg
Cobre	306 mcg	75 mcg
Iodo	48 mcg	12 mcg
Selênio	41 mcg	10 mcg
Molibdênio	13 mcg	3,2 mcg
Cromo	13 mcg	3,3 mcg
Manganês	0,87 mg	0,21 mg

### VITAMINAS

Vitamina A	360 mcg	89 mcg
Vitamina D	3,8 mcg	0,94 mcg
Vitamina B1	0,46 mg	0,11 mg
Vitamina B2	0,49 mg	0,12 mg
Niacina	6,1 mg	1,5 mg
Ácido Pantotênico	1,9 mg	0,47 mg
Vitamina B6	0,65 mg	0,16 mg
Vitamina B12	0,91 mcg	0,22 mcg
Vitamina C	56 mg	14 mg
Vitamina E	5,7 mg	1,4 mg
Biotina	11 mcg	2,8 mcg
Ácido Fólico	121 mcg	30 mcg
Colina	120 mg	30 mg
Vitamina K	46 mcg	11 mcg

# ENTERFIBER



## SUGESTÃO DE CONSUMO

Transtornos gastrointestinais.

- Módulo concentrado de fibras solúveis e insolúveis



**NÃO CONTÉM GLÚTEN E LACTOSE SEM ADIÇÃO DE SACAROSE**

SABOR	APRESENTAÇÃO	KCAL POR EMBALAGEM
Sem sabor	400 g	148 kcal

### Fibra Alimentar

FS	65%	Polidextrose
FI	35%	Polissacarídeo de Soja

**Preparo:** Misture com água (temperatura ambiente) até completa homogeneização. Pode ser usado em preparações variadas.

**Medida:** 1 colher de sopa (aprox. 13 g) proporciona 11 g de fibras, sendo 7 g de fibra solúvel e 4 g de fibra insolúvel.

Mais informações no site:  
[prodiet.com.br](http://prodiet.com.br)

# ENTERFIBER PREBIOTIC

## SUGESTÃO DE CONSUMO

Necessidade de  
complementação diária  
de fibras solúveis

- Suplemento alimentar com fibras prebióticas
- Auxilia no funcionamento do intestino
- Ideal para o equilíbrio funcional da microbiota intestinal



NÃO CONTÉM GLÚTEN E LACTOSE  
SEM ADIÇÃO DE SACAROSE

SABOR  
Sem sabor

APRESENTAÇÃO  
Sachê de 5g  
Display com 10 sachês

KCAL POR PORÇÃO  
(3 SACHÊS)  
22 kcal

FS 100% Polidextrose  
e Frutooligosacarídeo

**Preparo:** Enterfiber Prebiotic é sem sabor e pode ser adicionado a preparações diversas, doces ou salgadas. Misture o sachê em água, sucos, iogurtes ou sopas, conforme preferência.

Recomenda-se o consumo de 3 sachês ao dia para adultos ou conforme indicação do profissional.

**Medida:** 3 sachês fornecem 14 g de fibras.

Mais informações no site:  
[prodiет.com.br](http://prodiет.com.br)

# CIRURGIA

Linha de produtos para  
cuidado nutricional em  
procedimentos cirúrgicos.

# CARBOCH

## SUGESTÃO DE CONSUMO

Mais energia para o dia a dia.

- Suplemento alimentar de carboidratos
- Ideal para aliviar o estresse pré cirúrgico
- Pode ser consumido até 2 horas antes de cirurgias eletivas



**NÃO CONTÉM GLÚTEN E LACTOSE  
SEM ADIÇÃO DE SACAROSE**

SABOR  
Sem sabor

APRESENTAÇÃO  
Lata de 400 g;  
Sachê de 25 g

KCAL POR  
EMBALAGEM  
1520kcal (lata);  
95kcal (sachê)

**CH 100% Maltodextrina**

Mais informações no site:  
[prodiet.com.br](http://prodiet.com.br)

**Preparo:** CarboCH é sem sabor e pode ser adicionado a preparações diversas, doces ou salgadas. Misture o sachê em água, sucos, iogurtes ou sopas, conforme preferência.

**Medida:** 1 sachê fornece 24 g de carboidrato.



A woman with curly brown hair is shown in profile, smiling as she eats from a white bowl with a spoon. She is wearing a light-colored, textured sweater. The background is a blurred indoor setting, possibly a kitchen or dining area. In the top left corner, there is a decorative graphic of overlapping white circles.

# DISFAGIA

Linha de produtos  
especializada para  
pacientes com  
disfagia.

# INSTANTH CLEAR



## SUGESTÃO DE CONSUMO

Pacientes com dificuldade de deglutição e/ou disfagia.

- Espessante alimentar: não altera sabor, cor e odor dos alimentos.
- Pode ser adicionado em alimentos quentes e frios.



**NÃO CONTÉM GLÚTEN E LACTOSE  
SEM ADIÇÃO DE SACAROSE**

**SABOR**  
**Sem Sabor**

**APRESENTAÇÃO**  
**125 g**

Espessante alimentar contendo maltodextrina, goma xantana e goma guar.

**Preparo:** Misture a quantidade desejada em alimentos quentes ou frios e mexa vigorosamente por cerca de 30 segundos. Deixe o alimento preparado em repouso por aproximadamente 1 minuto antes do consumo.

Mais informações no site:  
[prodiyet.com.br](http://prodiyet.com.br)

Diluição (preparo de 100 ml):



**Consistência  
de Néctar**  
1 colher  
medida



**Consistência  
de Mel**  
2 colheres  
medida



**Consistência  
de Pudim**  
4 colheres  
medida

**Rendimento aproximado:** 125 porções em consistência de néctar, 62 porções em consistência de mel e 31 porções em consistência de pudim.

**Colher medida:** 1 g



# COMPLEMENTOS

Linhas complementares  
de suplementação.

# ENERGYZIP SUSLAC

SUGESTÃO DE CONSUMO

Suplemento rico em nutrientes para o bem-estar diário e alimentação balanceada

- 25 vitaminas e minerais
- Contribui para a formação de ossos, manutenção da pele e protege o corpo contra os danos causados pelos radicais livres.



NÃO CONTÉM GLÚTEN



CONTÉM LACTOSE E SACAROSE

SABOR

Baunilha, Chocolate Belga e Morango

APRESENTAÇÃO

400 g

KCAL POR EMBALAGEM

1493 kcal

Suplemento lácteo contendo leite desnatado e integral, maltodextrina, sacarose, vitaminas e minerais.

Mais informações no site:  
[prodiet.com.br](http://prodiet.com.br)

**Diluição:** 6 colheres de sopa (60 g) + 300 ml de leite integral.

**Preparo:** Dissolver em leite integral até completa homogeneização.

**Rendimento aproximado:** cerca de 7 porções de 60g.

**Informação Nutricional**

por 60g

Valor energético	224 kcal	<b>VITAMINAS</b>	
Carboidratos	50 g	Vitamina A	637 mcg
<i>Açúcares totais</i>	14 g	Vitamina D	28 mcg
<i>Açúcares adicionados</i>	14 g	Vitamina B1	1,3 mg
Proteínas	5 g	Vitamina B2	0,5 mg
Gorduras totais	0,72 g	Niacina	4,3 mg
<i>gorduras saturadas</i>	0,48 g	Ácido Pantotênico	3,1 mg
<b>MINERAIS</b>		Vitamina B6	1,9 mg
Sódio	83 mg	Vitamina B12	4 mcg
Cálcio	463 mg	Vitamina C	77 mg
Ferro	9 mg	Vitamina E	14 mg
Potássio	30 mg	Biotina	32 mcg
Fósforo	191 mg	Ácido Fólico	395 mcg
Magnésio	110 mg	Vitamina K	23 mcg
Zinco	6,6 mg		
Cobre	362 mcg		
Iodo	89 mcg		
Selênio	24 mcg		
Molibdênio	16 mcg		
Cromo	28 mcg		
Manganês	0,6 mg		

Outros produtos que são  
**complementos ideais:**



**CONHEÇA MAIS**

## Outros produtos que são complementos ideais:



CONHEÇA MAIS

## Outros produtos que são complementos ideais:



**CONHEÇA MAIS**



## ACESSÓRIOS

# GRAVISET® EQUIPO RTH

READY TO HANG

Desenvolvido para facilitar o dia a dia de quem usa a nutrição enteral.



**Equipo para conectar direto na caixinha.**

### Instruções de uso:

Abra a tampa da dieta, conecte o equipo direto na embalagem e ajuste o gotejamento.

**Conectou, pendurou, tomou. Simples assim!**

### MOBILIDADE

As embalagens de 250 ml são perfeitas para acompanhar o paciente onde for.

### PRATICIDADE E FACILIDADE

Mais autonomia e independência na alimentação. Pronto para pendurar a dieta onde quiser.

### +SUSTENTÁVEL

Não precisa de frasco, o equipo se encaixa direto na caixinha!

## Ideal para Trophic 1.5 e Trophic Soya 250 ml.

Equipo de uso exclusivo para embalagens cartonadas de 250 ml.

1 unidade por embalagem.

Equipo com conector enteral para embalagens Tetra Pak® com entrada de ar lateral, tubo na coloração roxo/lilás, câmara gotejadora intermediária flexível sem filtro, pinça rolete, conector escalonado para alimentação enteral com protetor.

Em ambiente hospitalar, siga os protocolos de higiene da instituição.

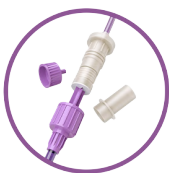


## ACESSÓRIOS

# Adaptador Dose Única ENPLUS



Adaptador para Embalagens cartonadas de 200 e 250ml que conecta a embalagem da dieta em equipos Enplus (cruz)



### Indicação:

O adaptador dose única Enplus vai trazer ainda mais flexibilidade para o dia a dia e para o hospital. Se você já tem um equipo Enplus (cruz) com nosso adaptador, basta o conectar diretamente na caixinha de Trophic Dose Única para administração, seja em bomba de infusão ou gravitacional.

ACESSÓRIOS

# MOBITUBE



Nutrição que  
acompanha o  
movimento.

*Suporte flexível  
e adaptável para  
administração da  
alimentação enteral.*

- Haste flexível
- Base de apoio adaptável
- Clipe para administração
- Gancho para pendurar frasco ou Trophic Dose Única

[Veja o vídeo de instruções de montagem do MobiTube](#)

[Clique aqui](#)

MobiTube foi pensado para promover a liberdade e autonomia de quem utiliza uma via alternativa de alimentação.

### + LIBERDADE

Leve e de fácil montagem, perfeito para ser levado para todos os lugares

### + PRATICIDADE

MobiTube se encaixa em diversas superfícies (mesa, cadeira, cabeceira de cama) e pode ser adaptado de acordo com a necessidade.

ACESSÓRIOS

# Nouriva® Connect 1L Enplus

ADAPTADOR PARA CONEXÃO EM  
EQUIPOS ENPLUS EM BOMBA DE INFUSÃO

Assista o vídeo para entender como  
utilizar o Adaptador Nouriva®

Clique aqui!

## USAR O ADAPTADOR É BEM SIMPLES!

👉 Abriu. 🟡 Conectou. 🔴 Pendurou.

Abra a embalagem do Adaptador Nouriva Connect e rosqueie com a ponteira Enplus (em cruz) do equipo.



Conecte o adaptador na dieta, pendure a embalagem e administre o produto lentamente.



Ao final do procedimento, descarte de acordo com as normas da instituição e legislação local.



Ideal para uso com Frasco, Trophic Dose Única 1.5 e Trophic Soya 250ml.

Suporte para alimentação por sonda contendo base adaptável para diferentes superfícies, haste flexível para ajuste de altura, clipe e gancho para administração. Disponível nas cores branco com detalhes em verde.

1 suporte por embalagem.





# Dúvidas sobre Nutrição Enteral?

Conheça o Prodiyet em Casa,  
um canal de atendimento  
especializado em esclarecer e  
ajudar pacientes e profissionais.

Fale com a gente!



**Prodiyet**  
em **CASA**



✉ [emcasa@prodiyet.com.br](mailto:emcasa@prodiyet.com.br)

☎ 0800 702 8845

👉 [prodietemcasa.com.br](http://prodietemcasa.com.br)



 [prodietnutrition.com](https://prodietnutrition.com)

 [@prodietmedicalnutrition](https://www.instagram.com/prodietmedicalnutrition)

 [/prodiet](https://www.facebook.com/prodiet)