

Peptimax nas Situações Gastrointestinais

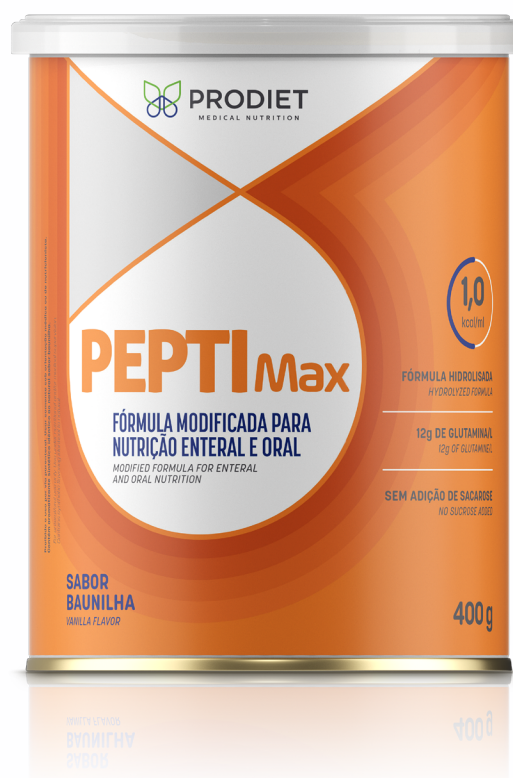
A maneira como o intestino absorve os nutrientes é essencial para garantir uma boa nutrição. A **alteração no processo digestivo e absorptivo** pode ser caracterizada pela **redução na capacidade da quebra, captação e transporte dos nutrientes**.¹ Os sintomas que podem ocorrer são:

DIARREIA

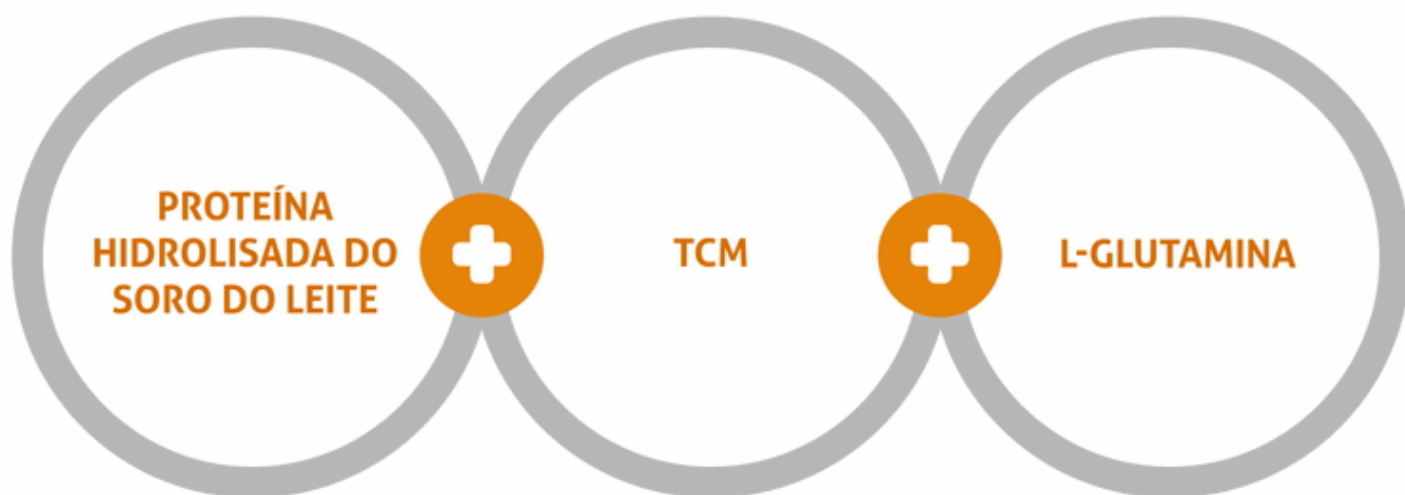
NÁUSEA

VÔMITO

Peptimax é uma fórmula ideal para pessoas com sintomas de **má absorção e má digestão**, proporcionando rápida absorção de nutrientes com proteína hidrolisada do soro do leite, triglicerídeos de cadeia média e adição de L-glutamina.

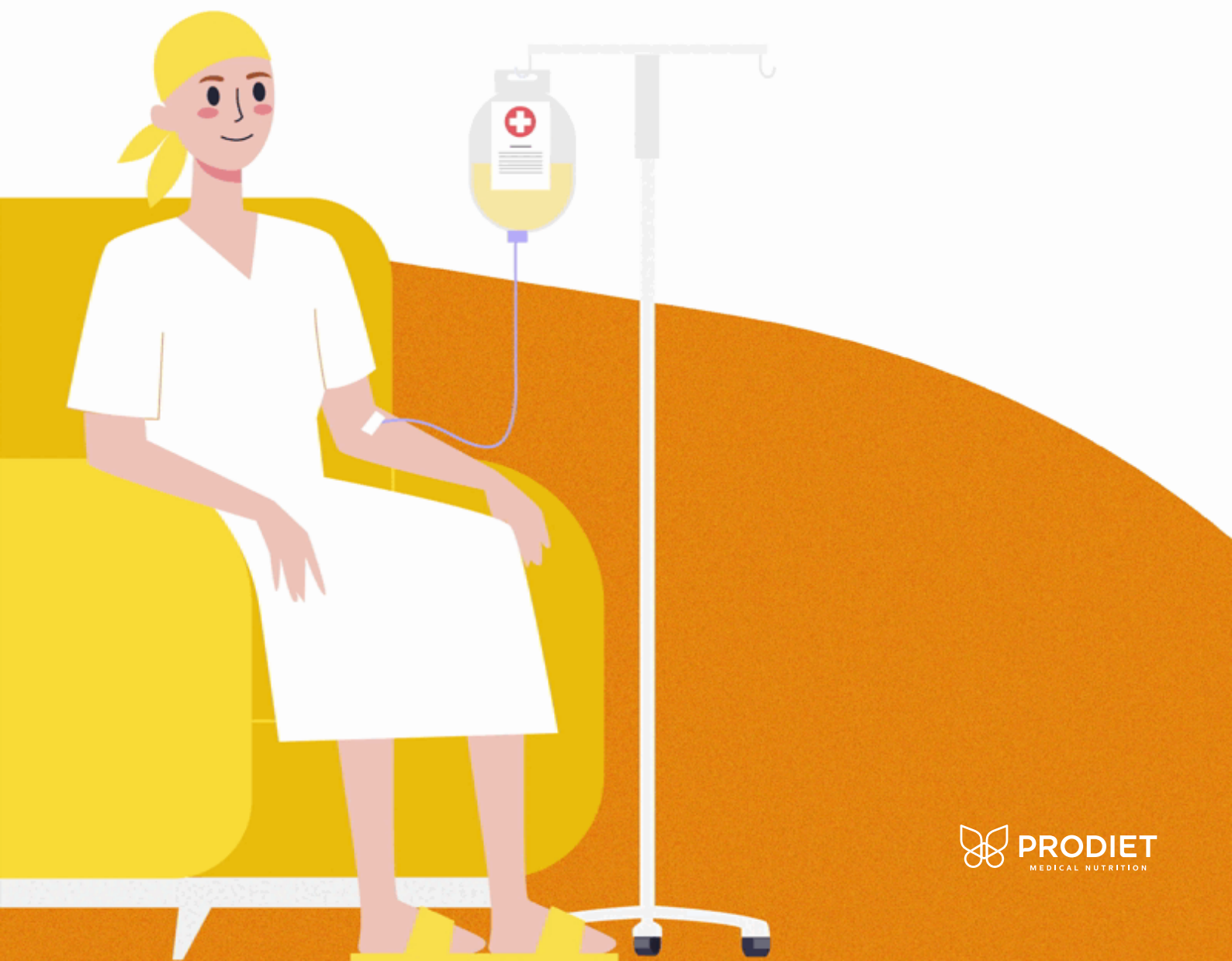


Conheça o Trio de Forças Peptimax



A suplementação com uma fórmula semi-elementar nos efeitos colaterais relacionados à quimio e radioterapia: um relato de caso⁹

- Paciente **66 anos**.
- Diagnóstico de câncer de endométrio.
- Submetida a procedimento cirúrgico (histerectomia total).
- Em tratamento de quimioterapia e radioterapia pélvica.
- Com **efeitos colaterais** ao tratamento como: **náuseas, vômitos, inapetência e diarreia entre 4 e 5 episódios diários**.
- Ingestão alimentar de **51% das necessidades de energia diárias**.
- A paciente apresentava **prostração e fraqueza extrema**, não conseguindo caminhar sozinha.



Foi adicionada na **intervenção nutricional** da paciente, no período de 30 dias, **suplementação com formulação especializada:**



- 01 Fórmula semi-elementar
- 02 Proteína hidrolisada do soro do leite
- 03 L-Glutamina
- 04 TCM
- 05 Vitaminas e minerais
- 06 Sem sacarose

Resultados



Melhora na ingestão alimentar: paciente apresentou ingestão de 91% das necessidades de energia diária.



Melhora nos sintomas, especialmente vômitos e diarreia:

a paciente passou a apresentar evacuações em dias alternados, raro alguns episódios durante o tratamento, mas sem impactar o tratamento e a disposição da paciente.



Melhora funcional: na consulta de retorno a paciente foi capaz de caminhar até o consultório e de levantar da cadeira sem apoio.



A paciente foi **capaz de concluir o tratamento** quimioterápico e seguir para o tratamento de braquiterapia.

Conclusão

A **suplementação com nutrição especializada** pode ter contribuído para a redução dos efeitos colaterais, contribuindo para uma melhora da função gastrointestinal, do estado nutricional e da autonomia sobre atividades diárias.



TRIO DE FORÇAS



PROTEÍNA HIDROLISADA DO SORO DO LEITE



TCM TRIGLICERÍDEOS DE CADEIA MÉDIA



L-GLUTAMINA



Referências

- 1 Tsai PM and Duggan C. Malabsorption syndromes. Nutritional management. Encyclopedia of Human Nutrition, Volume 3, 136-142. 2013.2 Wirunsawanya K et al. Whey Protein Supplementation Improves Body Composition and Cardiovascular Risk Factors in Overweight and Obese Patients: A Systematic Review and Meta-Analysis. J Am Coll Nutr. 2018;37(1):60-70.
- 3 Pacheco MTB et al. Propriedades funcionais de hidrolisados obtidos a partir de concentrados proteicos de soro de leite. Ciênc E Tecnol. Aliment. 2005;25(2):333-338.
- 4 Li R et al. Dietary or enteral medium-chain triglyceride usage in a Chinese general hospital. Asia Pac J Clin Nutr. 2015;24(3):387-93.
- 5 Tanchoco CC et al. Diet supplemented with MCT oil in the management of childhood diarrhea. Asia Pac J Clin Nutr. 2007;16:286-92.
- 6 Yi D et al. L-Glutamine enhances enterocyte growth via activation of the mTOR signaling pathway independently of AMPK. Amino Acids. 2015;47(1):65-78.
- 7 Achamrah N et al. Glutamine and the regulation of intestinal permeability: from bench to bedside. Curr Opin Clin Nutr Metab Care. 2017;20(1):86-91.
- 8 Tao KM et al. Glutamine supplementation for critically ill adults. Cochrane Database Syst Rev. 2014;2014(9):CD010050.
- 9 Pinto DM et al. Case study: use of a semi-elemental formula on side effects associated with chemotherapy and pelvic radiotherapy. J Parenter Enteral Nutr. 2022;46:574-5226.

Material destinado para profissionais de saúde.



Aponte a câmera do seu celular e visite nosso site.

Prodiét em CASA

prodietemcasa.com.br

emcasa@prodiet.com.br

0800 702 8845